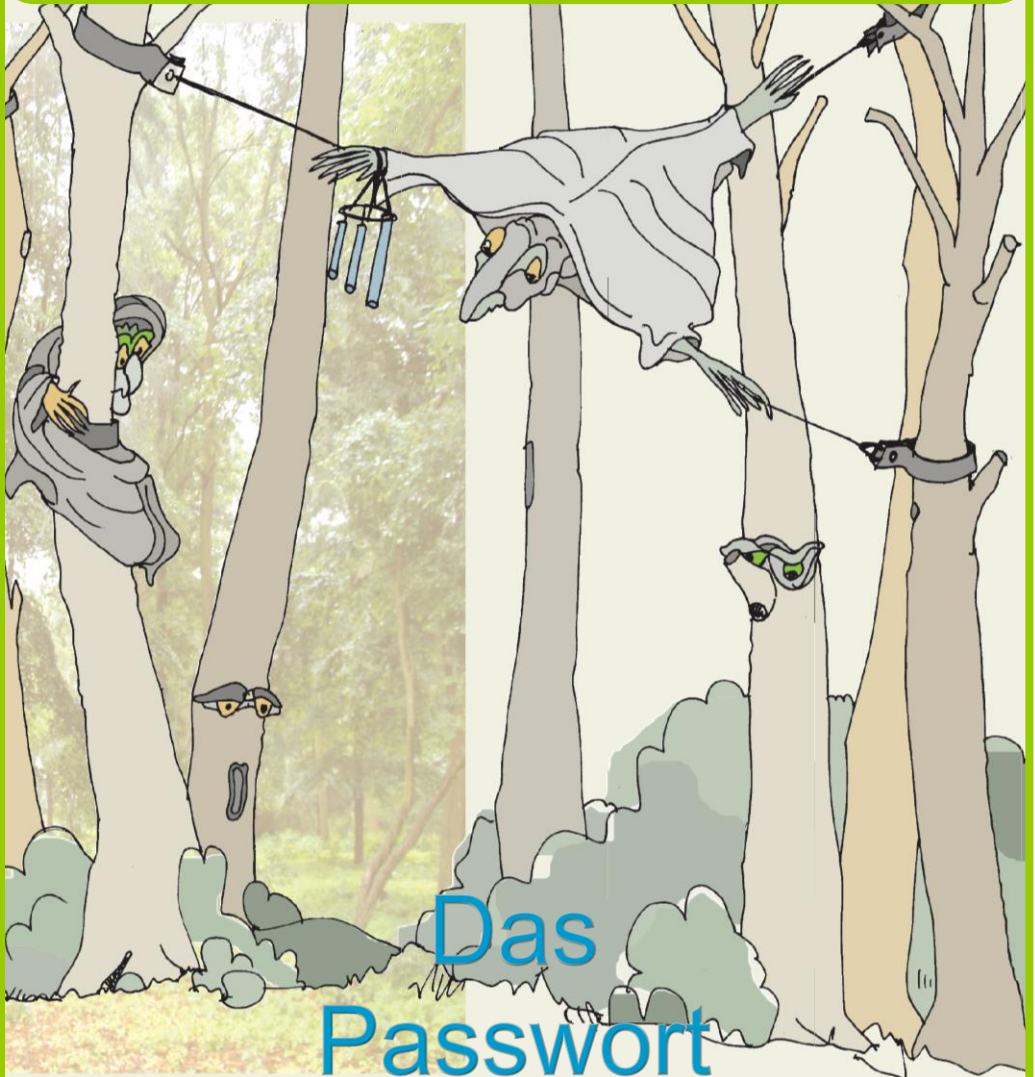




WaldSpielPlatz

GeländeSpiel



Das
Passwort



Das Passwort

- Gelände: KIKS UP-Waldspielplatz
- Anzahl: 2 Gruppen, max. 24 Personen
- Leitung: 1 Person
- Alter: ab 8 Jahren
- Dauer: ca. 2 Stunden

Material:

- ✂ 30 Buchstabenkarten
- ✂ 2 Pläne, 2 Stifte
- ✂ Wortkarten (z.B. NASNAS, APPSEN, ANAP, usw.)
- ✂ 24 Stirnbänder in 2 Farben
- ✂ Material für 2 Gruppenquartiere
- ✂ 1 Schatzkiste

Vorbereitung:

- ✂ Material für das Passwort-Spiel im KIKS UP-Büro abholen
- ✂ Schatz einkaufen und in der Schatzkiste verstecken
- ✂ Zwei Gruppenquartiere kennzeichnen
- ✂ Buchstabenkarten im Gelände verstecken
(Achtung: Zehn Verstecke sind auf den Plänen eingezeichnet)
- ✂ Zwei Gruppen bilden, die mit farbigen Stirnbänder ausgestattet werden

Ziel:

Die Gruppen müssen ihr Passwort bilden, damit der Spielleiter ihnen den Weg zum Schatz weist. Dazu werden Buchstaben benötigt, die im Gelände versteckt sind.

Geschichte:

Hier im Goldsteinpark haben die Waldgeister Zutaten für eine Zaubermahlzeit versteckt. Alle, die davon essen, werden gut gelaunt und glücklich. Schon viele haben gesucht – doch sie mussten enttäuscht den Heimweg antreten. Wir können euch verraten, dass man geheime Passwörter braucht, um die Karte für das gut gehütete Versteck zu finden. Gelingt es euch, als schnellste Gruppe das Geheimnis mit euren Passwörtern zu lösen? Seid achtsam, denn auch die andere Gruppe möchte gewinnen. Viel Erfolg!



Spielablauf:

Jede Gruppe zieht bei der Spielleitung je nach Gruppengröße ein bis zwei Wortkarten. Beide Gruppen erhalten den gleichen Plan, auf dem zehn Orte eingetragen sind. Jeweils ein Buchstabe ist dort zu finden. Weitere Buchstaben sind ebenfalls im Gelände versteckt und müssen ohne Hinweise gefunden werden.

Die Gruppen starten aus ihrem Gruppenquartier heraus zur Buchstabensuche. Sobald jemand einen passenden Buchstaben findet, hängt er sich diesen um den Hals. So wird der Spieler zum „lebenden Buchstaben“. Jeder Spieler darf nur einen Buchstaben tragen. Lebende Buchstaben können von der gegnerischen Gruppe durch Berührung gefangen werden, sofern der Fänger gerade keinen Buchstaben trägt. Wird ein Spieler gefangen genommen, so muss er seinen Buchstaben abgeben, um wieder frei zu kommen. Derjenige, der den Buchstaben übernimmt, hat 15 Sekunden Zeit, um sich aus dem Staub zu machen, danach darf er wieder gefangen werden.

Spielschluss:

Es gewinnt die Gruppe, die zuerst die benötigten Passwörter bilden kann. Dazu müssen die lebenden Buchstaben bei der Spielleitung erscheinen und in der richtigen Reihenfolge nebeneinander stehen. Sind alle Wörter korrekt, zeigt der Spielleiter der Gewinnergruppe das Versteck der Schatzkiste. Selbstverständlich teilen die Gewinner ihren Schatz unter allen Kindern gerecht auf.

Spielleitung:

Die Spielleitung hält sich an einem zentralen Ort im Gelände auf und achtet darauf, dass die Regeln eingehalten werden. Sie weist den Gewinnern den Weg zur Schatzkiste.

Bemerkung:

Das Spiel ist für unterschiedliche Gruppengrößen vorbereitet worden. Die Spieldauer verkürzt sich, je kleiner die Gruppen sind.

Die im Spiel eingesetzten Wortkarten werden entsprechend der Gruppengröße ausgewählt. Es müssen so viele Buchstabenkarten versteckt werden, dass die jeweiligen Wörter zweimal gebildet werden können.



Kontakt:

KIKS UP
Am Goldstein 9
61231 Bad Nauheim

Telefon: (0 60 32) 92 55 04-0
Fax: (0 60 32) 92 55 04-9
Email: info@kiksup.de
Internet: www.kiksup.de / www.kiksup-familie.net

KIKS UP ist eine Initiative von:



Förderverein SV Schwalheim
Jugend und Kultur e.V.



Gefördert durch das Bundesministerium für Ernährung, Landwirtschaft und Verbraucherschutz aufgrund eines Beschlusses des Deutschen Bundestages.

info@kiksup.de

www.kiksup.de